

Innovation

Vision

→ → → → →  
handtmann →

*A handtmann Maschinenfabrik, do grupo handtmann, dispõe de sólidos recursos que lhe permitirão prosseguir no futuro a aposta de investimento simultâneo nos domínios da investigação e desenvolvimento, instalações de produção, logística e pontos de venda. Trabalhamos com paixão para dar corpo a uma visão ambiciosa:  
A nossa perfeição é o seu sucesso.*



*handtmann: Continuidade vivida com dinamismo.*

Crescer de forma continuada mas estável, com enfoque claro sobre as necessidades dos nossos clientes, é o lema da família empresarial Handtmann.

Fundada há mais de 130 anos, a handtmann é hoje um grupo tecnológico que emprega mais de 2 000 trabalhadores.


Arthur Handtmann e o seu filho Thomas Handtmann, que assumiu as rédeas da empresa em 1998, seguem conscientemente a filosofia do seu fundador, Christoph Albert Handtmann: Pensamos e trabalhamos para as pessoas.

A handtmann Maschinenfabrik, uma unidade autónoma do grupo empresarial handtmann, é um destacado fabricante mundial de enchedoras a vácuo e de sistemas de porcionamento.

A handtmann está presente em mais de 90 países através de filiais próprias ou de representações. O intenso diálogo que mantém com clientes de todo o Mundo permite-lhe conceber produtos inovadores e novas soluções aplicativas que são sinónimo de elevada rentabilidade, precisão e fiabilidade.

Bem-vindos à handtmann.

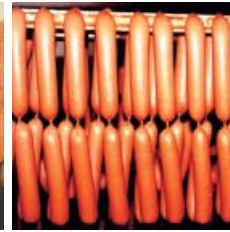
*Ideias com futuro.*



*„Como fabricante, valorizo em primeiro lugar as inovações da indústria que me proporcionam rentabilidade económica. A optimização dos processos laborais e o aumento da produtividade com elevados padrões de qualidade são as minhas prioridades.*

*Nunca é demais investir com esse objectivo.“*

***A rentabilidade económica é determinante.***



*handtmann: Os produtos inovadores viabilizam o acesso a novos mercados potenciais.*

Para a handtmann, que nela vê simultaneamente um dever e um desafio, a inovação é sempre um resultado do diálogo permanente que trava com os seus clientes e parceiros em todo o mundo.

Com a sua vasta experiência, a nossa equipa de desenvolvimento soube concretizar estas exigências em avanços tecnológicos que redefiniram os padrões do mercado.

O mecanismo de transporte celular com alhetas, que constitui a peça nuclear de todas as enchedoras a vácuo, é um notável exemplo de progresso tecnológico. O seu rigor de porcionamento excelente, mesmo quando opera com o máximo rendimento, contribui para aumentar a produtividade dos nossos clientes.

A elevada flexibilidade da enchedora a vácuo handtmann permite múltiplas aplicações que incluem, para além dos enchidos clássicos, novas áreas de produtos inovadores como os produtos à base de peixe, as especialidades finas „gourmet“, os produtos semi-confeccionados e os produtos prontos ou o maçapão.

O elevado número de patentes registadas em todo o mundo traduz o poder desta força inovadora orientada para aplicações práticas: sustentada há gerações pelo espírito empreendedor da handtmann, representa um sólido pilar da sua filosofia empresarial.



A wooden sign with German text and a blue arrow graphic. The text on the sign reads: "ABSENDER", "HANDMANN", "MASCHINENFABRIK", "88400 BIBERACH/RISS", and "GERMANY". A large blue arrow graphic points to the right, overlaid on the sign. The background is a blurred image of a person's face.

ABSENDER  
HANDMANN  
MASCHINENFABRIK  
88400 BIBERACH/RISS  
GERMANY

*„Os mercados evoluem a um ritmo vertiginoso. Todos os dias surgem novas exigências. Com produtos inovadores posso explorar as potencialidades do mercado e redefinir os seus padrões.*

*Por isso, exijo a prestação de assistência local qualificada, competente e fiável.”*

## *handtmann: Onde quer que se encontre, estamos a trabalhar para si.*

A proximidade com os clientes pressupõe uma presença globalizada.

A handtmann organizou a sua rede de vendas de modo a garantir uma proximidade dinâmica com os clientes em todos os mercados, quer através de filiais próprias, quer de representações. Atendemos diariamente os pedidos dos nossos clientes em mais de noventa países.

Uma produção flexível, um armazém de estantes elevadas, totalmente automatizado, e depósitos locais de peças sobresselentes são condições essenciais para uma resposta eficiente.


Graças à utilização das mais modernas tecnologias de comunicação, os nossos colaboradores respondem com rapidez e eficiência às suas dúvidas: o seu problema é analisado por técnicos especialistas na central e explicado pessoalmente no local – seja em Hong Kong, Nova Iorque, São Paulo ou Berlim.

Para cumprirmos o nosso propósito de informar rápida e directamente os nossos clientes sobre tendências e experiências actuais, apostamos na Internet como plataforma de informação, nas informações que recolhemos nas feiras importantes que se realizam em todo o mundo e num apoio pessoal intensivo.

Damos especial valor à qualificação contínua dos nossos trabalhadores, bem como à formação inicial e contínua dos nossos parceiros comerciais espalhados pelo mundo. A dinâmica dos mercados requer soluções flexíveis, inovadoras e percursoras.

## *Os mercados estão sujeitos a mudanças dinâmicas*

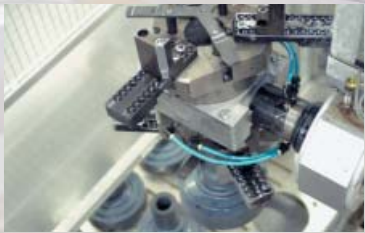




*„Possuir instalações de produção com as mais modernas tecnologias significa poder reproduzir os meus produtos com o maior padrão de qualidade. É um pilar fundamental da minha decisão de investimento.“*

*Qualidade fabricada por handtmann.*





### *handtmann: Produção ao mais alto nível.*

As nossas moderníssimas instalações de produção são especializadas no fabrico de complexas peças funcionais. Componentes completos em ligas com elevado teor de aço inoxidável são fabricados em centros de maquinaria de alta velocidade com comando CNC pelos processos de produção mais modernos, com uma precisão de 1/1000 mm.

Um sistema de gestão da qualidade que acompanha todo o ciclo produtivo, desde o fornecimento das matérias-primas até ao fabrico, montagem e fornecimento das peças, garante a elevada qualidade de reprodução dos produtos da handtmann, que se traduz no funcionamento fiável e exacto de todas as enchedoras a vácuo e linhas de dosagem, mesmo nas condições mais adversas.

A optimização técnica do fabrico dos nossos produtos na fase de desenvolvimento resulta de uma intensiva troca de experiências entre os nossos especialistas de produção e engenheiros de desenvolvimento.

O investimento permanente nas nossas instalações de fabrico, nas técnicas de automatização e nas operações de logística permitem-nos reagir com rapidez e flexibilidade às novas exigências dos mercados.



### **handtmann: Carteira de produtos por grupos-alvo.**

A carteira de produtos da handtmann traduz-se na oferta de soluções específicas para grupos-alvo nos sectores do enchimento, porcionamento, torcimento e linhas automatizadas.

As enchedoras a vácuo da handtmann destacam-se pelas suas moderníssimas tecnologias de comando e accionamento e pelo mecanismo patenteado de transporte celular com alhetas: desde as máquinas de operação manual VF 50 e VF 610 para empresas artesanais, passando pelos modelos VF 612 e VF 616 para empresas de média dimensão até às máquinas industriais VF 620 a VF 634.

A produtividade das máquinas fabricadas pela handtmann é otimizada por linhas modulares de torcimento e suspensão para a produção automatizada de salsichas, pela tecnologia de enchimento de fiambre, pela comprovada tecnologia das enchedoras-picadoras e por acessórios personalizados.

handtmann. Ideias com futuro.



## *Tecnologias que entusiasmam.*

*„É importante que a minha empresa possa reagir com rapidez e flexibilidade às alterações do mercado. Preciso de enchedoras a vácuo e de linhas de produção com elevada rentabilidade, eficácia e modularização. Foi por isso que escolhi a handtmann.“*

handtmann



*Albert Handtmann Maschinenfabrik GmbH & Co. KG  
Hubertus-Liebrecht-Str. 10-12 · D-88400 Biberach an der Riss  
Telefon 0 73 51/45-0 · Telefax 0 73 51/45 15 01  
<http://www.handtmann.de>  
[sales.machines@handtmann.de](mailto:sales.machines@handtmann.de)*

[www.handtmann.de](http://www.handtmann.de)

**handtmann**  
*Ideen mit Zukunft.*